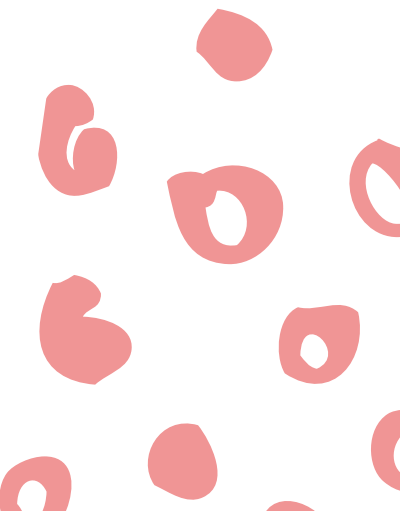


# CALENDARIO FISCAL 2020

**-AUTÓNOMOS-**

[www.consultoriablogger.com](http://www.consultoriablogger.com)

Asesoramiento Fiscal, laboral, jurídico y servicios web



# ENERO 2020

L	M	X	J	V	S	D
		1	2	3	4	5
6	7	8	9	10	11	12
13	14	15	16	17	18	19
20	21	22	23	24	25	26
27	28	29	30	31		

## Días importantes

- Día 1 Resaca de Nochevieja
- Día 6 Abrimos los regalos de Reyes
- Día 15 Último día domiciliar retenciones
- Día 20 Mod. 111 y 115 4T 2019
- Día 25 Último día domiciliar IVA y renta
- Día 30 Mod. 303, 349, 130, 131 4T 2019 y Mod. 390 2019
- Día 31 Mod. 180 y 190 2019

Si has tenido durante el año facturas de gastos con retención recuerda presentar el Mod. 190 para que tus proveedores no tengan problemas en la declaración de renta

PRIMER TRIMESTRE

# FEBRERO 2020

L M X J V S D

					1	2
3	4	5	6	7	8	9
10	11	12	13	14	15	16
17	18	19	20	21	22	23
24	25	26	27	28	29	

Días importantes

¡Relájate!

¡Este mes no hay  
declaraciones!

PRIMER TRIMESTRE

# MARZO 2020

L M X J V S D

						1
2	3	4	5	6	7	8
9	10	11	12	13	14	15
16	17	18	19	20	21	22
23	24	25	26	27	28	29
30	31					

## Días importantes

Día 2 Mod. 347 2019

En este modelo comunicamos a Hacienda las compras y ventas que hemos tenido con un mismo proveedor o cliente superiores a 3.005,06 euros en 2019. Es una declaración informativa, no supone pago alguno de impuestos.

PRIMER TRIMESTRE



# ABRIL 2020

L	M	X	J	V	S	D
		1	2	3	4	5
6	7	8	9	10	11	12
13	14	15	16	17	18	19
20	21	22	23	24	25	26
27	28	29	30			

## Días importantes

- Día 1 Inicio plazo declaración renta 2019
- Día 10 Viernes Santo
- Día 15 Último día domiciliar declaraciones
- Día 20 Mod. 111, 115, 130, 131, 303, 349 IT 2019

Aunque el día 1 ya puedas presentar tu declaración de renta, tendrás de plazo hasta el 30 de junio para poder hacerlo, así que no te precipites, revísala bien, aplica todas las deducciones posibles a las que tengas derecho y, si tienes dudas, contacta con un asesor

SEGUNDO TRIMESTRE

# MAYO 2020

L	M	X	J	V	S	D
				1	2	3
4	5	6	7	8	9	10
11	12	13	14	15	16	17
18	19	20	21	22	23	24
25	26	27	28	29	30	31



## Días importantes

Día 1 Día del trabajo

¡Relájate!

¡Este mes no hay  
declaraciones!

Pero si no has presentado tu declaración de la  
renta aún, recuerda que tienes hasta el 30 de  
junio para hacerlo

SEGUNDO TRIMESTRE



# JUNIO 2020

**Días importantes**

**Día 1** Último día domiciliar declaración renta

**Día 30** Último día presentar declaración renta **2019**

L	M	X	J	V	S	D
1	2	3	4	5	6	7
8	9	10	11	12	13	14
15	16	17	18	19	20	21
22	23	24	25	26	27	28
29	30					



**SEGUNDO TRIMESTRE**

# JULIO 2020

L	M	X	J	V	S	D
		1	2	3	4	5
6	7	8	9	10	11	12
13	14	15	16	17	18	19
20	21	22	23	24	25	26
27	28	29	30	31		

## Días importantes

Día 15 Último día domiciliar declaraciones

Día 20 Mod. 111, 115, 130, 131, 303, 349 2T 2019

TERCER TRIMESTRE



# AGOSTO 2020

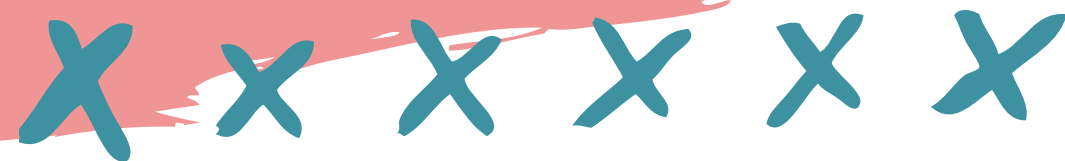
L M X J V S D

					1	2
3	4	5	6	7	8	9
10	11	12	13	14	15	16
17	18	19	20	21	22	23
24	25	26	27	28	29	30
31						

## Días importantes

Día 15 Asunción de la Virgen

¡CÓGETE UNAS VACACIONES  
QUE ESTE MES NO HAY  
DECLARACIONES!



TERCER TRIMESTRE

# SEPTIEMBRE 2020

L	M	X	J	V	S	D
	1	2	3	4	5	6
7	8	9	10	11	12	13
14	15	16	17	18	19	20
21	22	23	24	25	26	27
28	29	30				

X X X X X X

Días importantes

RECUPÉRATE  
TRANQUILAMENTE DEL  
SÍNDROME POSTVACACIONAL  
QUE ESTE MES TAMPOCO  
HAY DECLARACIONES

TERCER TRIMESTRE

# OCTUBRE 2020

L	M	X	J	V	S	D
			1	2	3	4
5	6	7	8	9	10	11
12	13	14	15	16	17	18
19	20	21	22	23	24	25
26	27	28	29	30	31	

## Días importantes

Día 12 Día de la Hispanidad

Día 15 Último día domiciliar declaraciones

Día 20 Mod. 111, 115, 130, 131, 303, 349 3T 2019

CUARTO TRIMESTRE

# NOVIEMBRE 2020

L M X J V S D

							1
2	3	4	5	6	7	8	
9	10	11	12	13	14	15	
16	17	18	19	20	21	22	
23	24	25	26	27	28	29	
30							



## Días importantes

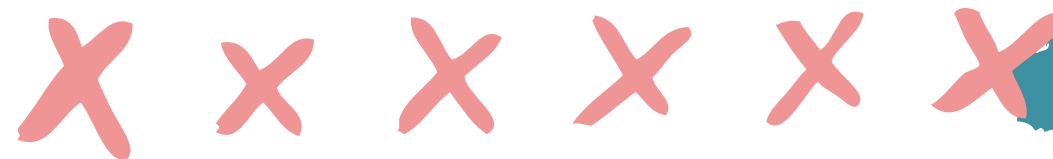
**Día 5** Cargo en cuenta del segundo plazo del importe a ingresar de la declaración de la renta (si elegiste fraccionarla).

¡Relájate!

¡Este mes no hay declaraciones!



CUARTO TRIMESTRE



# DICIEMBRE 2020

L	M	X	J	V	S	D
	1	2	3	4	5	6
7	8	9	10	11	12	13
14	15	16	17	18	19	20
21	22	23	24	25	26	27
28	29	30	31			

## Días importantes

Día 8 Inmaculada Concepción

Día 25 Navidad

¡Prepara la Navidad  
sin agobios!

¡Este mes no hay  
declaraciones!

CUARTO TRIMESTRE

